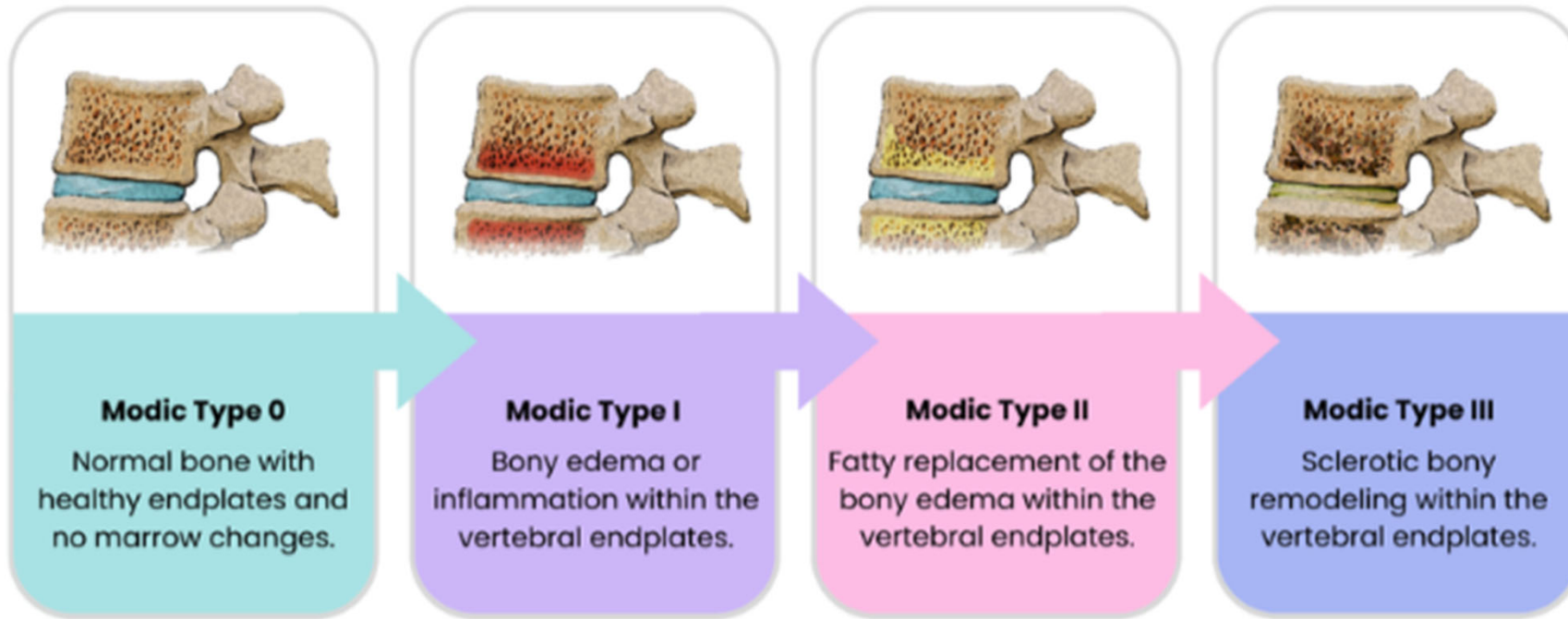


# MODIC

<https://www.nature.com/articles/srep46341>



## CAUSE:

Trauma

Infiammazione

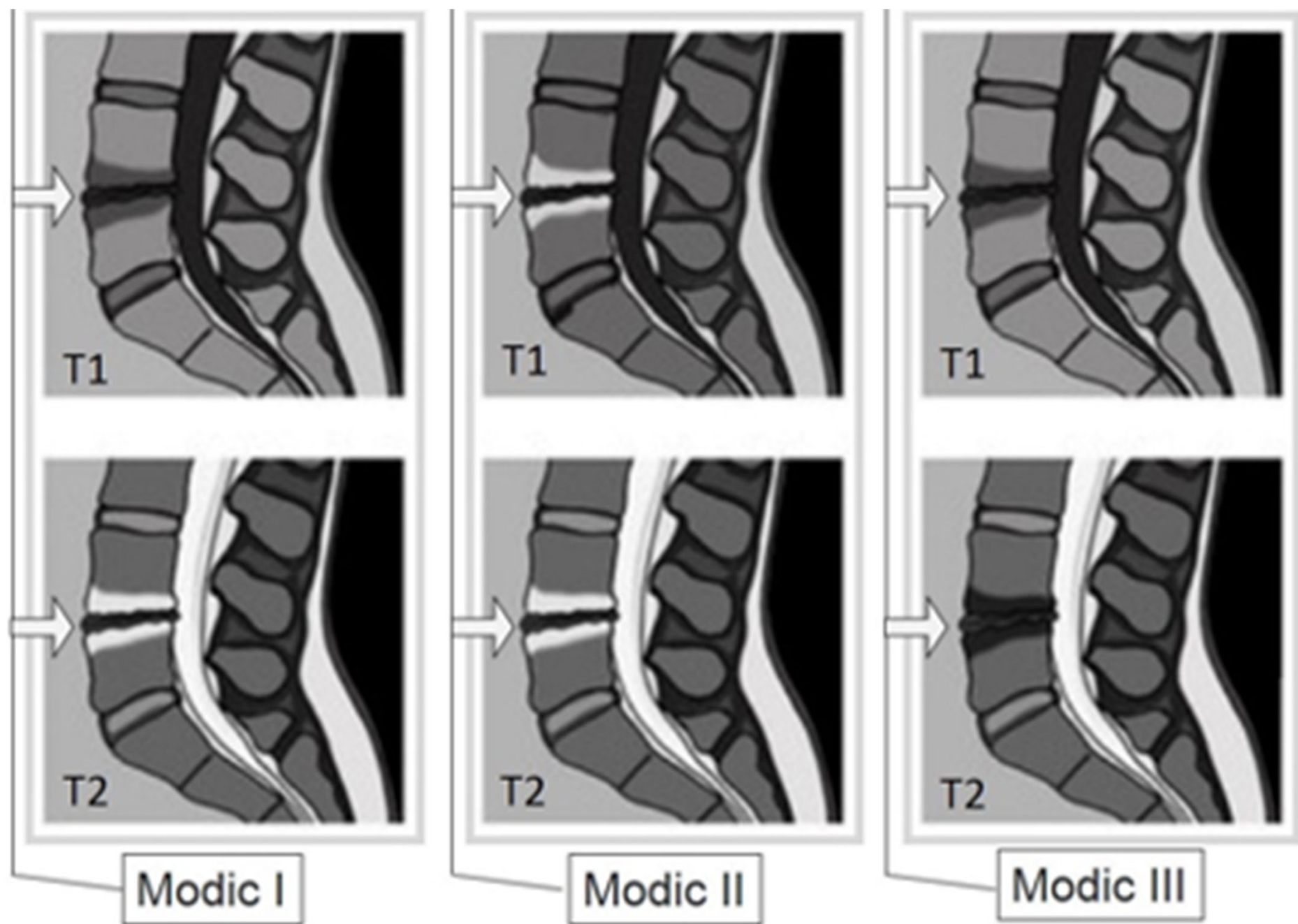
Infezione

Idiopatica

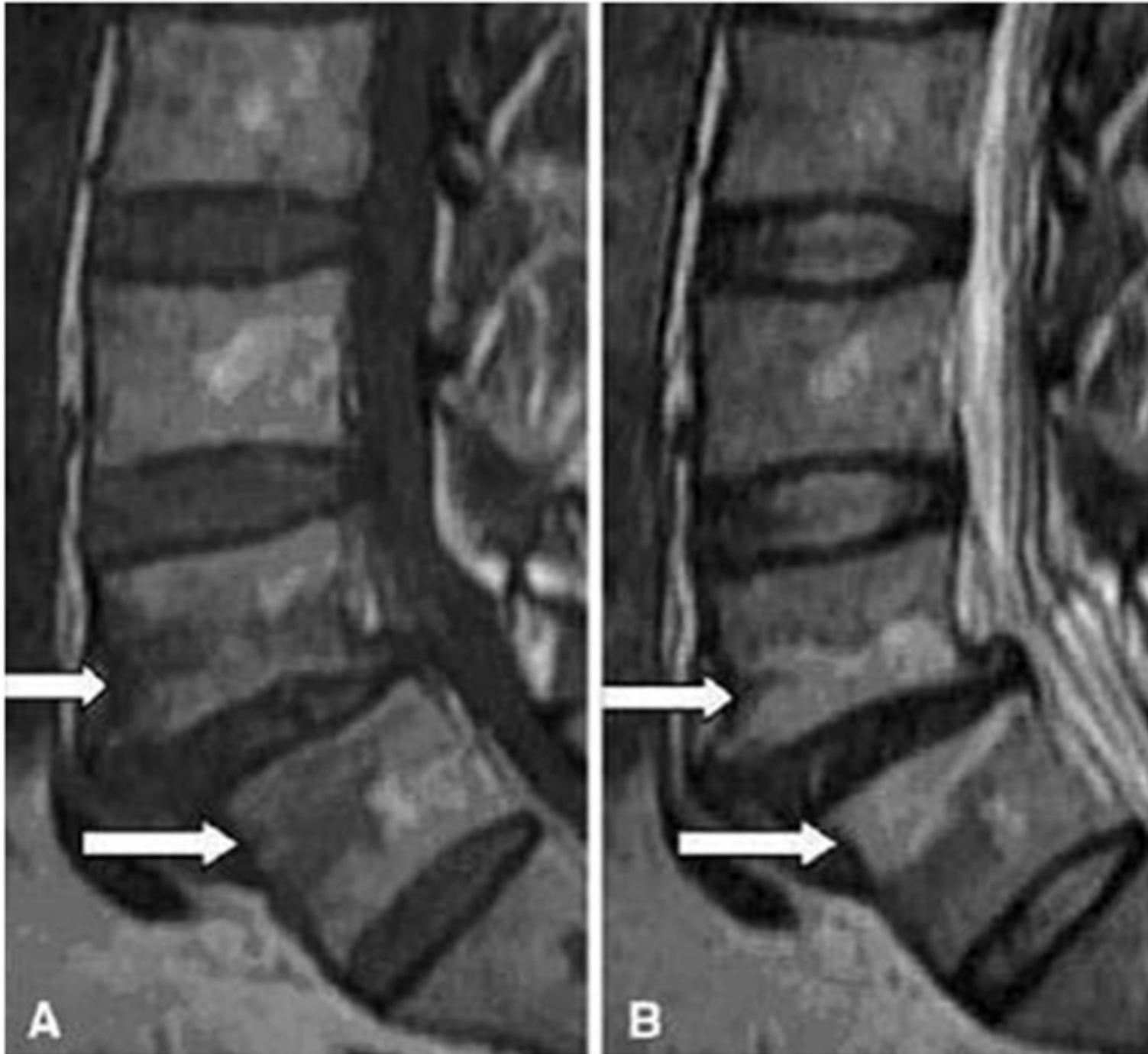
**Il tipo 1 (MODIC 1):** rappresenta una alterazione iniziale caratterizzata da un processo infiammatorio acuto. Questo è associato alla presenza di tessuto fibrovascolare e all'edema dell'osso nella regione subcondrale della parte spongiosa.

**Il tipo 2 (MODIC 2):** E' la trasformazione del midollo rosso in tessuto adiposo. In questa fase, l'area ossea, una volta colpita dall'edema, è ora riempita di grasso.

**Il tipo 3 (MODIC 3):** riguarda la ristrutturazione ossea con formazione di tessuto calcificato frammisto a tessuto adiposo. In questa fase, il metabolismo cellulare tenta di ricostruire la struttura ossea danneggiata, formando una trama sclerotica e diversamente organizzata rispetto al tessuto spongioso subcondrale precedentemente non alterato.



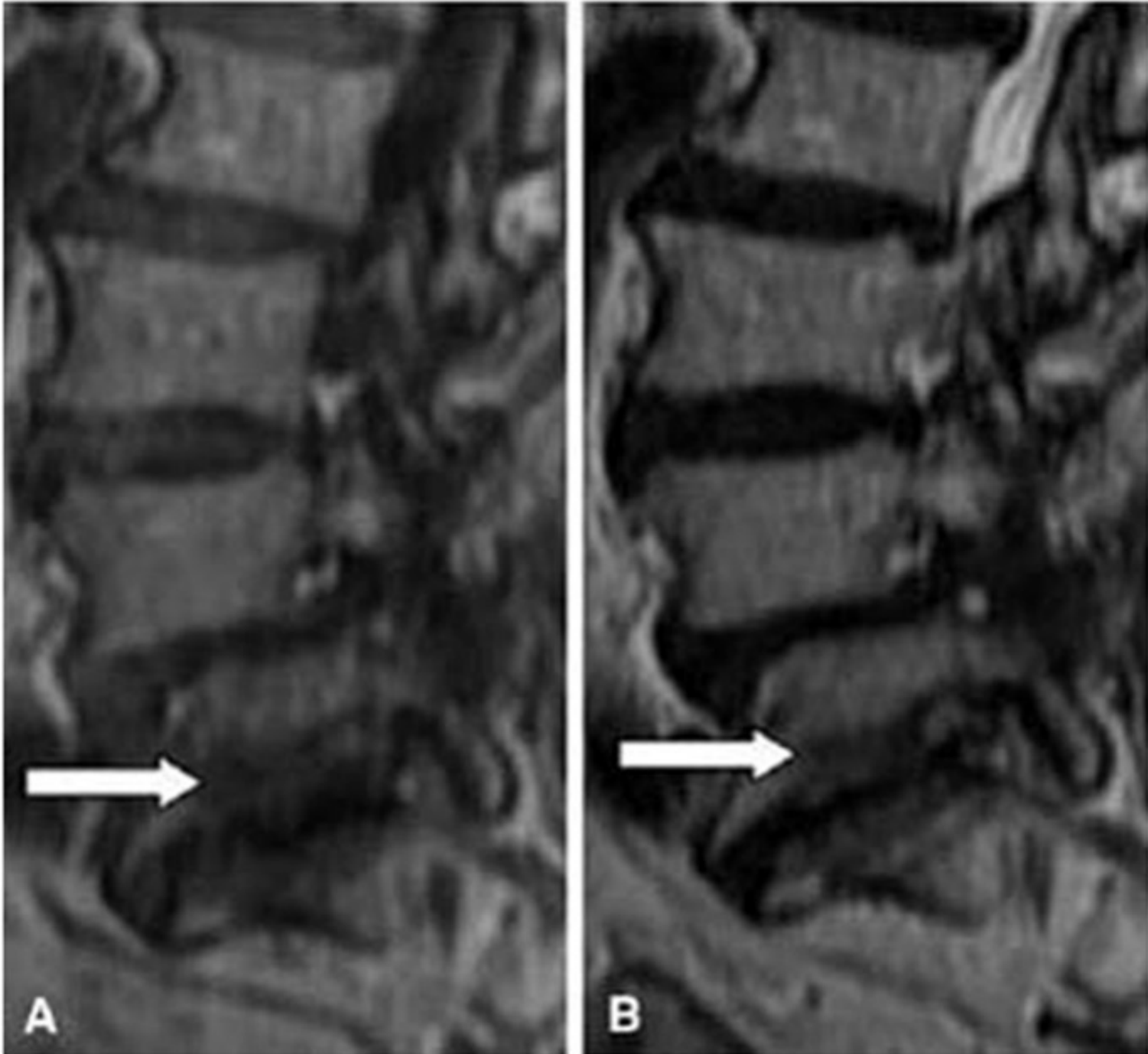
# Pesatura T1 & T2: Modic 1 - Scuro e chiaro



## Pesatura T1 & T2: Modic 2 – tutto chiaro



# Pesatura T2 & T1: Modic 3 – tutto scuro



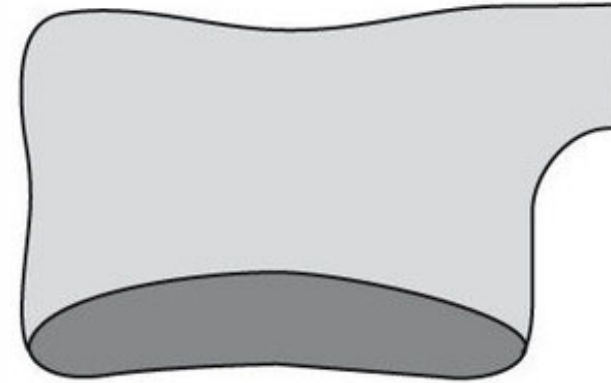
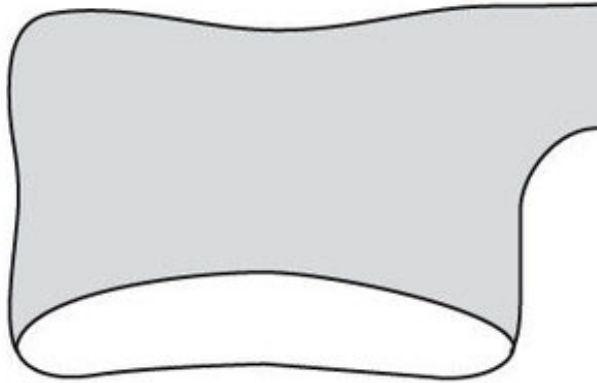
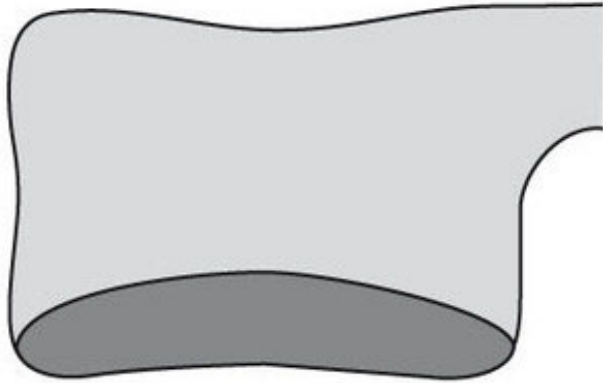


Modic I

Modic II

Modic III

T1



T2

